

„Alte Schule“ Holzweiler Umbau zum Dorfzentrum Grundsatzbeschluss zum Förderantrag

Ausschuss für Stadtentwicklung, Bauen,
Wirtschaftsförderung und Betriebe 24.09.2019



ERKELENZ
Tradition und Fortschritt



Dorfzentrum „Alte Schule“ Holzweiler

Grundsatzbeschluss zum Förderantrag



ERKELEZNITZ
Tradition und Fortschritt



Dorfzentrum „Alte Schule“ Holzweiler Grundsatzbeschluss zum Förderantrag



ERKELEZNITZ
Tradition und Fortschritt



Dorfzentrum „Alte Schule“ Holzweiler

Grundsatzbeschluss zum Förderantrag



schlechter Allgemeinzustand und starker Unterhaltungsstau:

- das Außenmauerwerk ist zu sanieren (Fugen),
- die Traufbereiche sanierungsbedürftig,
- das Dach stellenweise undicht und zu erneuern,
- die Toilettenanlagen nicht mehr zeitgemäß,
- Mängel aus dem Bereich Brandschutz,
- statische Mängel Betondecke Keller,
- Heizungsanlage alt und nicht mehr energieeffizient,
- Decken über EG + 1. OG stellenweise schadhaft.



Dorfzentrum „Alte Schule“ Holzweiler

Grundsatzbeschluss zum Förderantrag



- Nutzung der ehemaligen Schule durch verschiedene Vereine und Gruppen aus dem Ort
- Bislang aufgrund Lage im ursprünglichen Tagebaubereich nur die nötigsten Arbeiten zum Bauunterhalt.
- Nunmehr Programm zur Attraktivierung des Ortes, dass auch die Aufwertung der Alten Schule als Dorfgemeinschaftszentrum umfasst.
- Auftrag Grundlagenermittlung zur Förderung an Architekturbüro Lennartz.



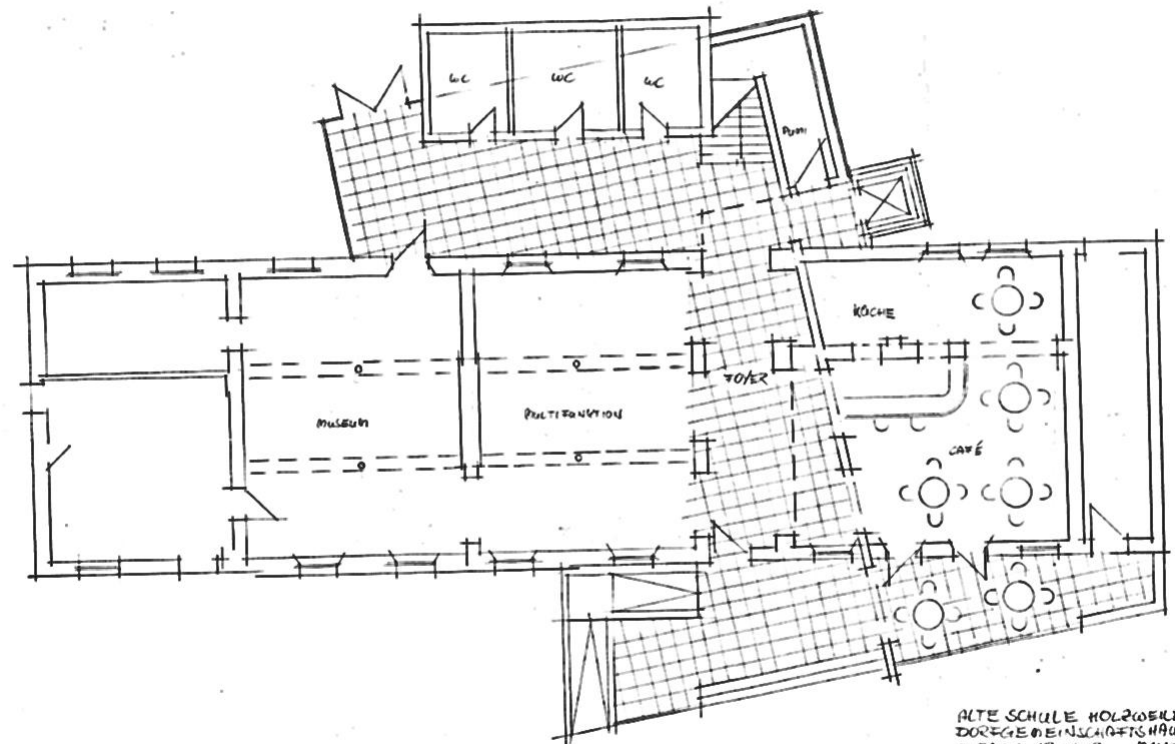
Dorfzentrum „Alte Schule“ Holzweiler Grundsatzbeschluss zum Förderantrag



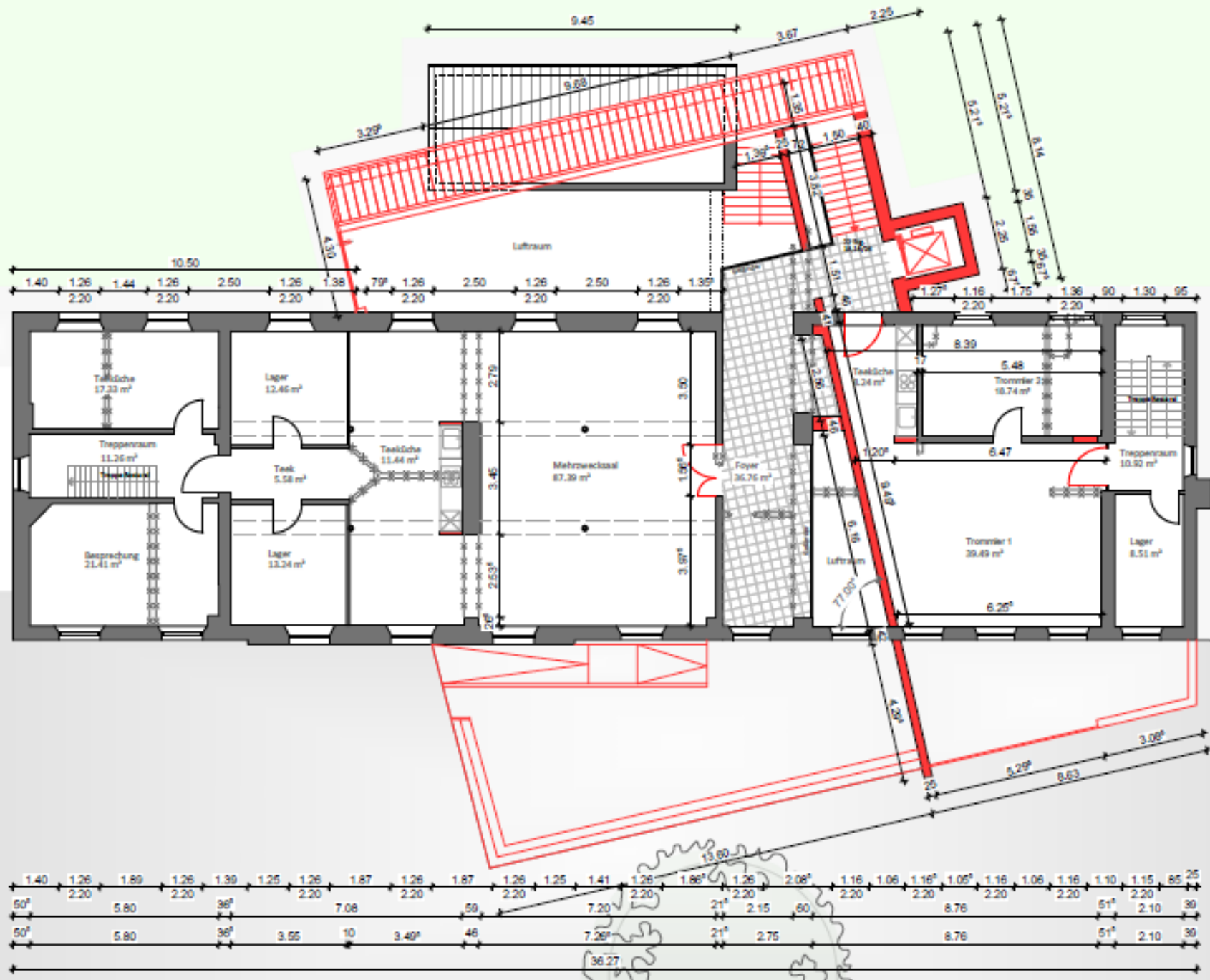
ERKELEZNITZ
Tradition und Fortschritt

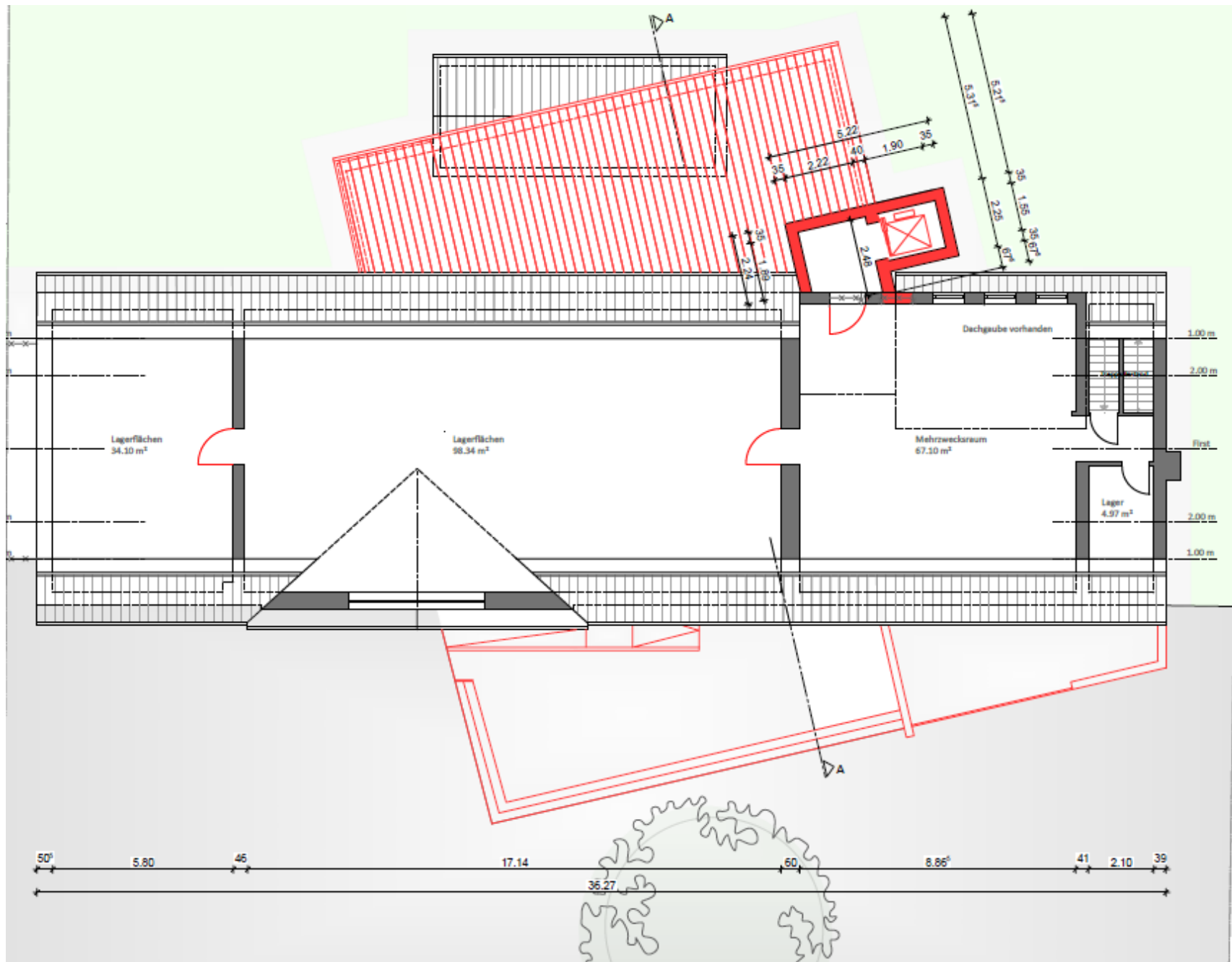


- Entwurf des Hochbauamtes auf der Grundlage eines Anforderungsprofils der Vereine,
- Voraussetzungen für eine nachhaltige Nutzung als Dorfgemeinschaftshaus und für Vereine aus Holzweiler,



ALTE SCHULE HOLZWEILER
DORFGEMEINSCHAFTSHAUS
M. FRICK 18.06.14 1:100

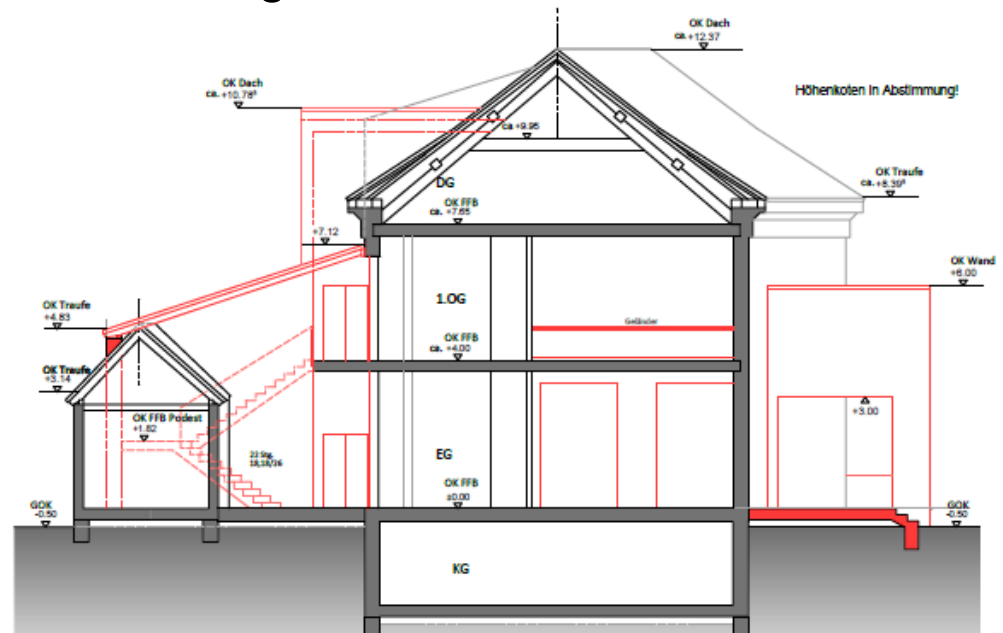




Dorfzentrum „Alte Schule“ Holzweiler Grundsatzbeschluss zum Förderantrag



- Die Planung ermöglicht eine weitgehende Barrierefreiheit und entspricht den heutigen Anforderungen an den Brandschutz.
- Die Planung wurde mit dem LVR – Amt für Denkmalpflege im Rheinland abgestimmt.
- Die Planung wurde den Vertretern der Vereine vorgestellt und von dort einhellig begrüßt.



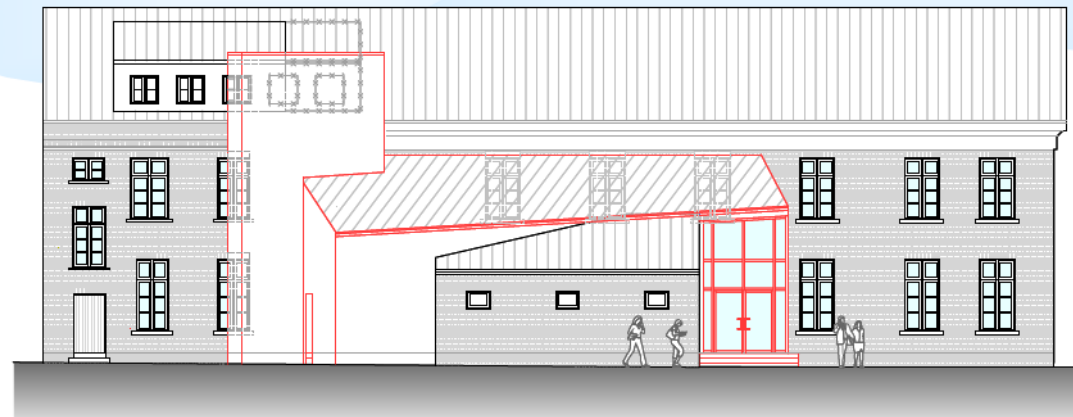
Dorfzentrum „Alte Schule“ Holzweiler Grundsatzbeschluss zum Förderantrag



ERKELEZNITZ
Tradition und Fortschritt



Nord - Ansicht



Süd - Ansicht

Dorfzentrum „Alte Schule“ Holzweiler

Grundsatzbeschluss zum Förderantrag



Kostenermittlung Büro Lennartz:

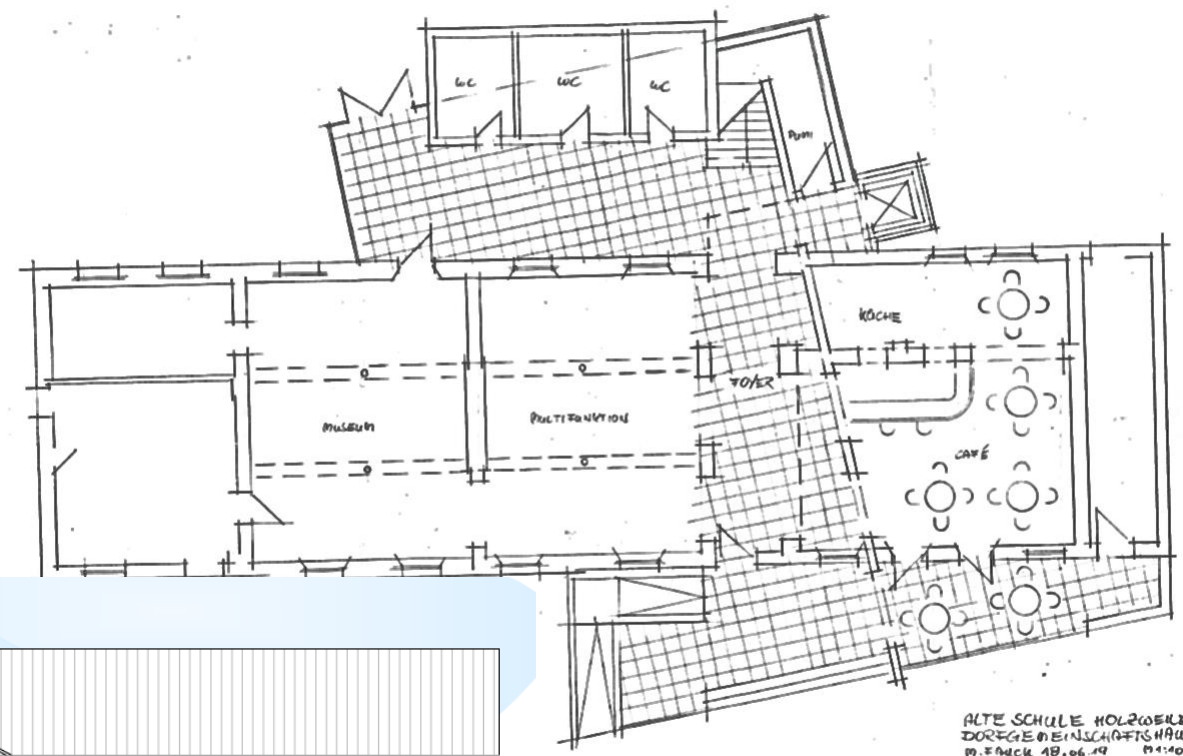
- | | |
|---|-------------------|
| • Sanierung Außenhülle (Dach, Fassade, Fenster) | ca. 530.000,- € |
| • Umbauten und Sanierungen im Gebäudeinneren | ca. 940.000,- € |
| • <u>Neubauteil</u> | ca. 785.000,- € |
| • Gesamtkosten | ca. 2.250.000,- € |

Dazu sollen nunmehr Förderanträge gestellt werden.

Dorfzentrum „Alte Schule“ Holzweiler Grundsatzbeschluss zum Förderantrag



**Vielen dank für Ihre
Aufmerksamkeit !**



ALTE SCHULE HOLZWEILER
DORFGEMEINSCHAFTS HAUS
M. FADICK 18.06.19 09:400



Nord-Ansicht