



Beschlussvorlage	Vorlage-Nr: A 63/288/2016 Status: öffentlich AZ: Datum: 24.11.2016 Verfasser: Amt 63 Martin Fauck
Federführend: Bauaufsichts- und Hochbauamt	
Neubau Trakt B (Roland-Bau) des Cusanus-Gymnasiums Erkelenz	
Beratungsfolge:	
Datum	Gremium
05.12.2016	Schulausschuss
13.12.2016	Ausschuss für Stadtentwicklung, Bauen, Wirtschaftsförderung und Betriebe

Tatbestand:

In den 1970er Jahren wurde das damalige Jungengymnasium der Stadt Erkelenz um zwei zweigeschossige Anbauten erweitert, die im System Roland variel - errichtet wurden. Wie inzwischen bekannt ist, weist das System baukonstruktive Mängel auf, ferner sind diese Bauten aus energetischen Gründen nicht mehr zeitgemäß.

Ursprünglich geplant war zunächst ein „Ersatz“ allein des Traktes B des Cusanus Gymnasium Erkelenz, dafür waren in den Haushaltsplan 2016 1.050.000,00 € eingeplant.

Nach neuer Planung soll jedoch das Gebäude nun nicht allein „ersetzt“ werden, das neue Gebäude soll vielmehr ebenso wie der Anbau G dreigeschossig ausgeführt werden und somit mittelfristig auch den Trakt C ersetzen. Das Raumprogramm sieht in jedem Geschoss 4 Klassenräume à 60 m² vor, ferner wird in jeder Etage ein Raum mit variabler Nutzung z.B. als Lehrmittelraum bzw. Putzmittelraum/Technikraum vorgesehen. Im Erdgeschoss sollen zwei Räume zunächst für den Offenen Ganztag verbunden werden, hier ist jedoch die Möglichkeit einer späteren Trennung ebenso möglich, wie eine spätere weitere Differenzierung der Räume.

Ferner bietet es sich nunmehr an, durch eine zusätzliche Aufzugsanlage sowie die Erneuerung des bestehenden Treppenhauses im Übergang zum Atrium die Chance zu nutzen, das gesamte Schulgebäude weitgehend barrierefrei herzustellen.

Der Entwurf greift die Architektur und Materialität des Anbaus E auf und führt diesen an Stelle des alten Anbaus B fort. Dabei werden die großzügig verglasten Flure zum Schulhof hin angeordnet, die Klassen sind hingegen zum Altenheim hin orientiert.

Aus der deutlichen Erweiterung des Bauvolumens sowie den zusätzlichen Maßnahmen aus der Barrierefreiheit resultieren entsprechend höhere Baukosten.

Die Basis der neuen Kostenschätzung ist nunmehr ein konkreter Vorentwurf, danach liegen die reinen Bruttobaukosten bei ca. 2.000.000,00 € zzgl. Nebenkosten in Höhe von ca. 300.000,00 €. Die Vergabe der Planungsleistungen ist nach Beschlussfassung im Ausschuss für Stadtentwicklung, Bauen, Wirtschaftsförderung und Betriebe bereits erfolgt, die Planung soll im 1. Halbjahr 2017 abgeschlossen werden, so dass der Baubeginn mit den Sommerferien 2017 erfolgen kann. Die Arbeiten werden dann zum Ende 2018 bis auf Restarbeiten umgesetzt. Vorab soll der bestehende Anbau nach Abschluss der Abiturprüfungen im Frühjahr 2017 zurückgebaut werden

Beschlussentwurf (als Empfehlung an den Ausschuss für Stadtentwicklung, Bauen, Wirtschaftsförderung und Betriebe):

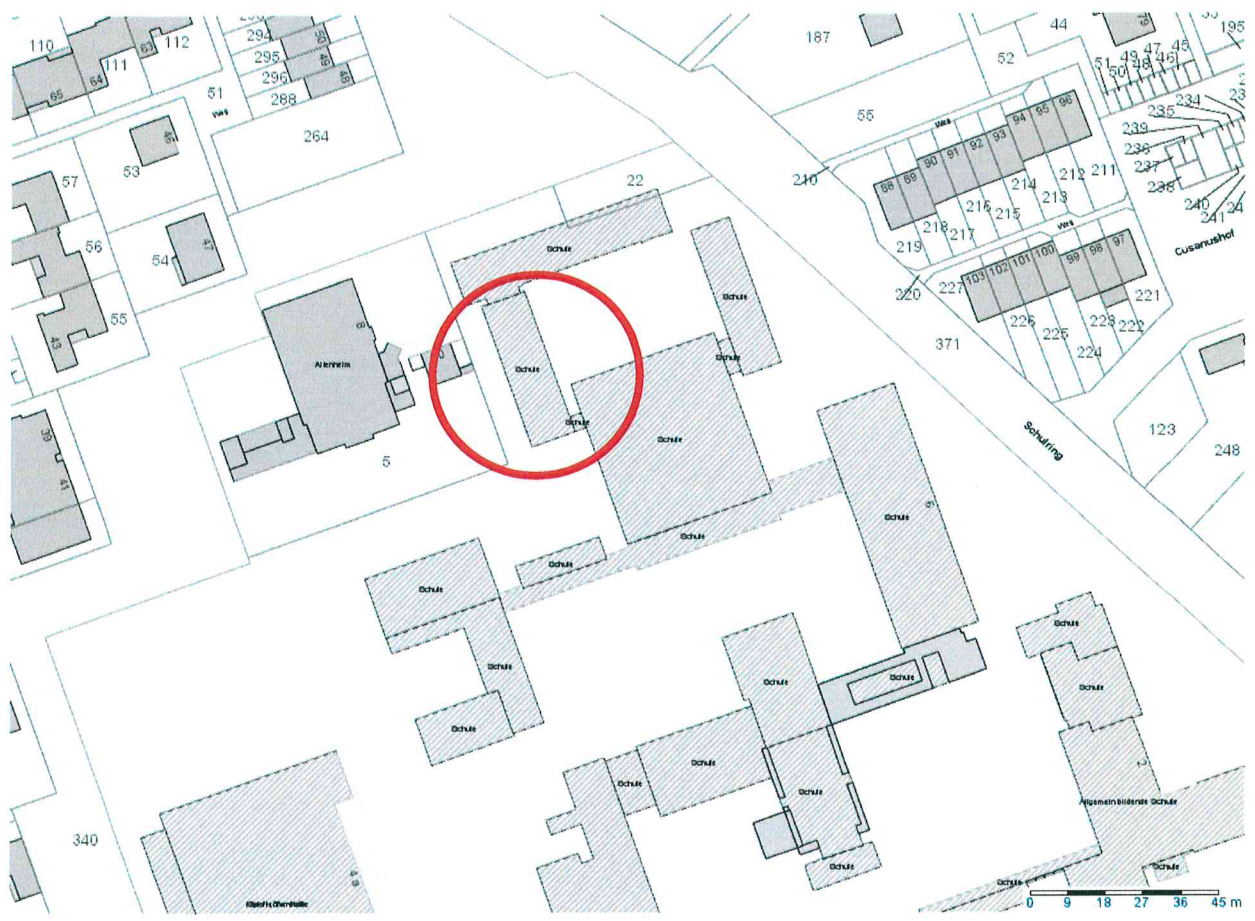
„Vorbehaltlich der Bereitstellung der Haushaltsmittel im Jahr 2017 soll das Cusanus Gymnasium Erkelenz einen Neubau für den Trakt B (Roland-Bau) nach den Plänen des Architekturbüros Viethen erhalten.“

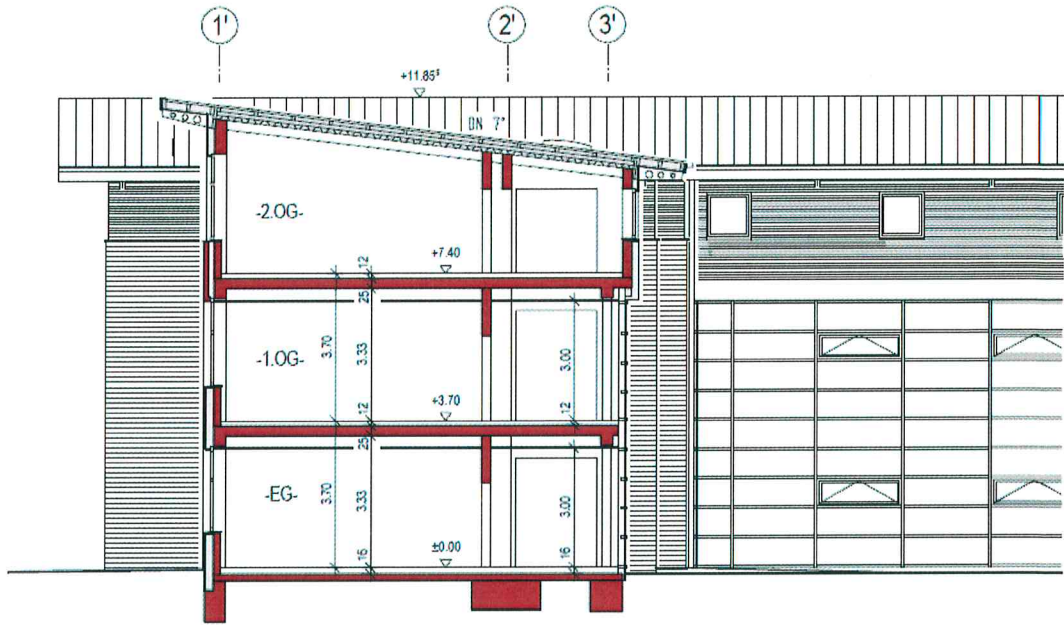
Finanzielle Auswirkungen:

Die voraussichtlichen Gesamtkosten gemäß Kostenschätzung belaufen sich auf ca. 2.300.000,00 EURO.

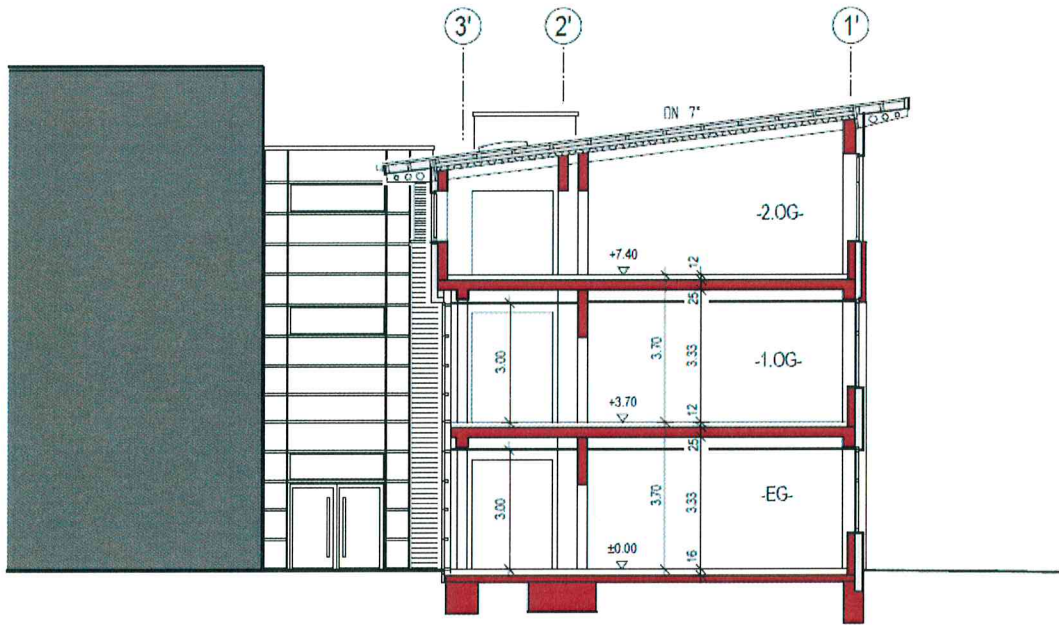
Die erforderlichen Mittel stehen im Entwurf des Haushaltsplans als Ausgabe-/ Verpflichtungsermächtigung bei dem Auftragssachkonto H 03 04 00 07 zur Verfügung.

Anlage:
Entwurfspläne

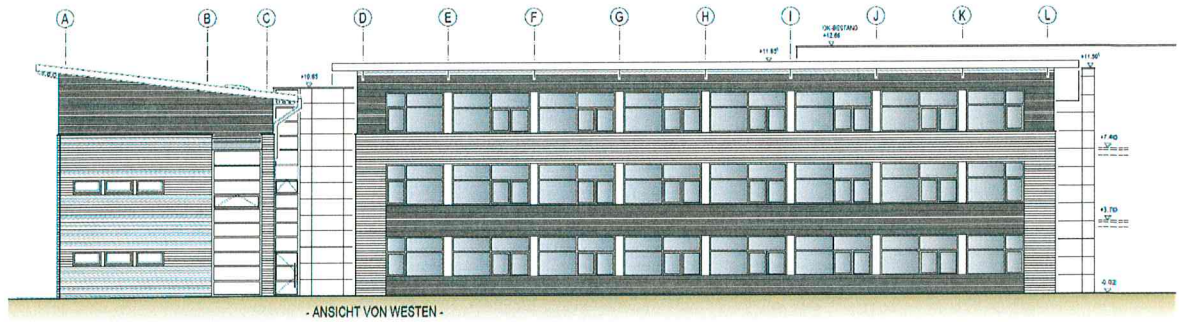




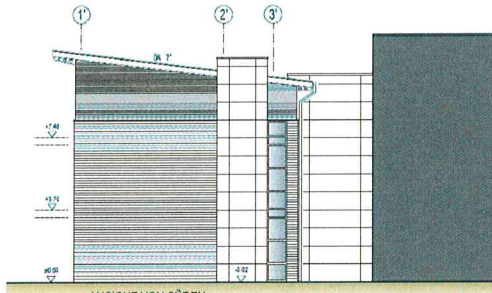
- SCHNITT A-A -



- SCHNITT B-B -



- ANSICHT VON WESTEN -



- ANSICHT VON SÜDEN -