

„Perspektive.Struktur.Wandel“

Erkelenz - Ausschusses für Stadtentwicklung,
Wirtschaftsförderung, Verkehr
und Digitalisierung



Henk Brockmeyer, Geschäftsführer PSW

24.01.2023

Inhalt

- Zusätzliche Unterstützungsangebote des Landes
- Aufgaben, Ziele und Organisation der PSW
- Konsensvereinbarung
- Ausblick

Zusätzliche Unterstützungsangebote des Landes NRW

- Starke Projekte GmbH
(Projektunterstützung, zentrale Beschaffungsstelle)
- Perspektive.Struktur.Wandel GmbH
(Beförderung von Entwicklungszielen, Koordination der Akteure)



Aufgaben und Ziele

NACHHALTIGE NACHNUTZUNG VON POWER- STANDORTEN

- Gemeinsame Gesellschaft des Landes Nordrhein-Westfalen und der RWE Power AG
- Ziel: Nachnutzung ausgewählter, komplexer RWE-Standorte
- Aufgabe: Perspektiven in enger Zusammenarbeit mit den Kommunen erarbeiten

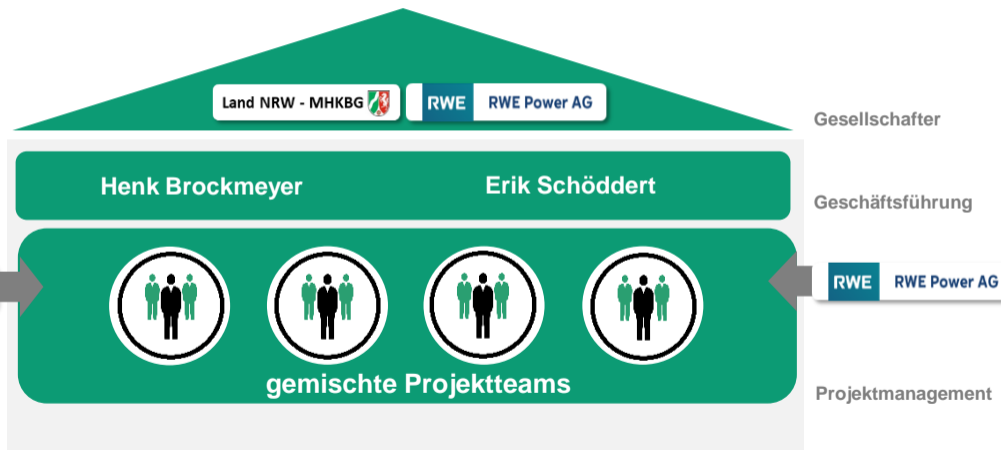
Besonderer Rahmen für hochwertige städtebauliche Entwicklungen

Komplexe Flächen erfordern besondere Prozesse

- Klarer Projektbezug auf kommunaler Ebene
- Schnelle Entscheidungen durch kurze Wege
- Vernetzung der Akteure und Ausgleich von Interessen auf Augenhöhe
- Überwindung von Hemmnissen und Qualifizierung von Flächen für Nachnutzung

 **Ziel: Von Standorten mit besonderer Begabung zu Best-Practice-Projekten**

Organisation der PSW (revierweit) als Basis für einzelne Projekte



Start mit drei komplexen Standorten

Tagesanlagen Tagebau Hambach

Kraftwerksgelände Neurath

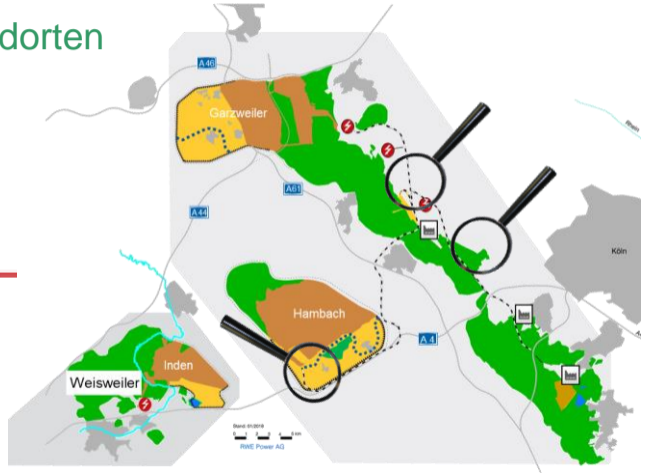
Ehemalige Baufläche BoAplus



> 200 ha Entwicklungsfläche



> 5.000 potentielle Arbeitsplätze



Konkrete Projekte werden auf kommunaler Ebene durchgeführt! Konsensvereinbarung „Entwicklung der Standorte im Konsens“



PSW GmbH



NEULAND HAMBACH

Konsensvereinbarung: Grundlage für gemeinsames Handeln

- Gemeinsames Handeln aller Akteure auf Augenhöhe
- Klare Strukturen, klare Ansprechpersonen, klare Verantwortung
- Gemeinsame Klärung der Rahmenbedingungen
- Gemeinsame Qualifizierung der Projektideen
- Aufklärung von Förderzugängen



Konsensvereinbarung: „Spielregeln“ für die Zusammenarbeit

- Breite Beteiligung bei der Schärfung der Zukunftsvision für die fünf Dörfer
- Prioritäre Berücksichtigung und aktive Begleitung durch Stadt Erkelenz
- Keine Veräußerung von RWE Flächen ohne vorherige Abstimmung
- Sicherstellung von Flächenverfügbarkeiten für Gemeinwohlprojekte



Ausblick

- I. Quartal 2023 -> Beschluss des Rates zur Konsensvereinbarung
- I. Quartal 2023 -> Aufnahme in PSW
- I./II. Quartal 2023 -> Abschluss der Konsensvereinbarung
- II. Quartal 2023 -> Start gemeinsame Schärfung der Zukunftsvision



Herzlichen Dank für Ihre Aufmerksamkeit!

www.perspektive-struktur-wandel.nrw
Eine Flächengesellschaft mit viel Energie

